

# 放課後等デイサービス

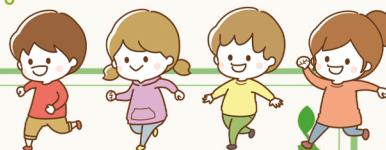
## キッズサポートみらい 高江事業所

旧高江中跡地にて、ゆとりある空間を利用し、学校型の疑似的環境化にてのびのびと活動を行っています。

## キッズサポートみらい 2 向田事業所

薩摩川内市の中心街という立地にあり、各エリアからのアクセスも良く、都市型療育スペースとして、明るく落ち着いた佇まいのなか活動を行っています。

- 対象者 : 心身の発達に配慮が必要または、身体に障がいをお持ちの就学児
- 保育定員 : 10名
- 開園日 : 月～金（祝祭日、年末年始休暇を除く）送迎あり
- 開園時間 : 14:30～17:00（長期休みについてはお問合せください）

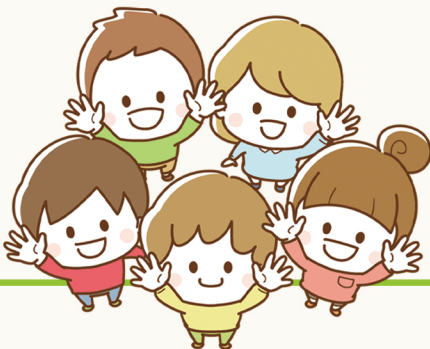


### 放課後等デイサービス1日の流れ（通常授業日）

- 14:30 - 各学校の下校時刻に合わせて学校へお迎え
- 15:30 - 到着、検温、着替え、排泄、宿題
- 16:00 - おやつ
- 16:15 - 活動、自由遊び
- 16:50 - 帰りの準備
- 17:00 - 自宅へ送迎

### 長期休みなど（日中一時事業の場合）

- 対象：みらい放デイ利用者
- 08:30 - 自宅送迎（原則・保護者送迎）
  - 09:30 - 到着、検温、着替え、排泄
  - 10:00 - 宿題
  - 10:50 - ゆっくりタイム
  - 11:50 - 昼食
  - 12:30 - 歯磨き、ゆっくりタイム
  - 13:30 - 活動、自由遊び
  - 15:30 - おやつ、そうじ、ゆっくりタイム
  - 16:30 - 自宅送迎（原則・保護者送迎）



メモ欄としてご利用ください

質問・見学などお気軽にお問合せください

